

edilportale[®]

TOUR 2017

Ristrutturazione, riqualificazione
energetica, comfort abitativo,
adeguamento antisismico, BIM



Roofingreen



Trento, 27 aprile 2017

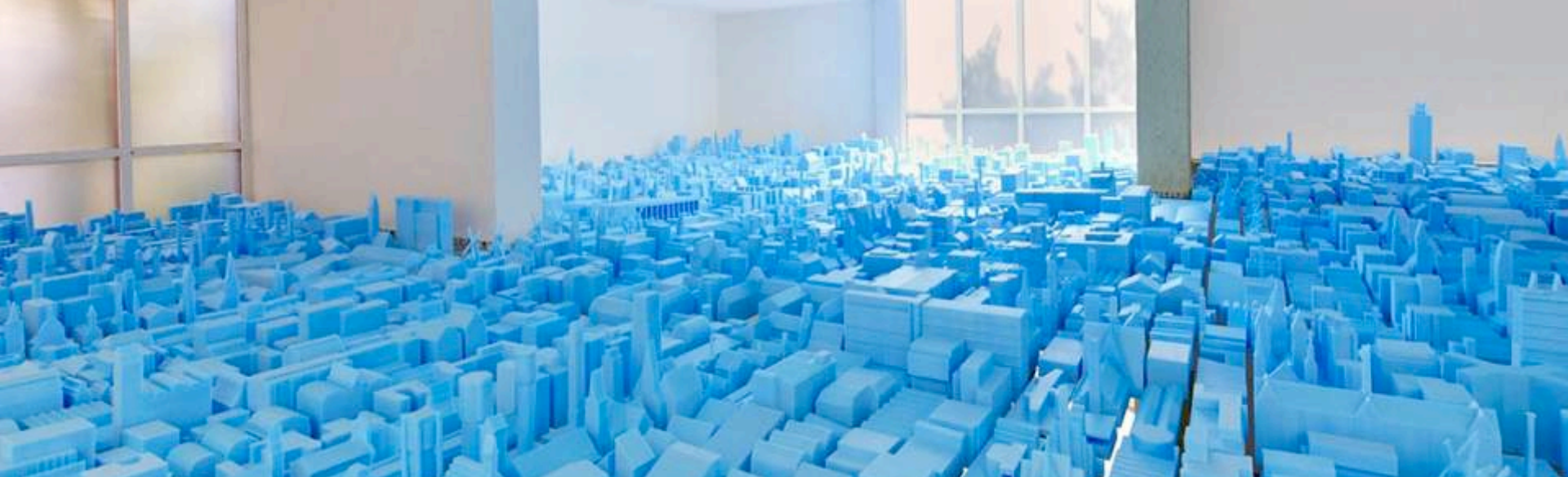
Riciclare città e paesaggi

Sara Favargiotti
DICAM - Università di Trento



13.4% EU surface urbanized
4.3% EU surface urbanized
in the last 10 years

Source: ISTAT, 2001-2011. In the Netherlands soil consumption was 13.2% of its surface, 9.8% in Belgium, 7.3% in Italy, 6.8% in Germany, 5.2% in France, 3.6% in Spain.



Vacant Nederland

12 International Architecture Exhibition Venice, The Netherland Pavilion, 2010



Seseña, Toledo
Spain, 2014



Unfinished

15 International Architecture Exhibition Venice, Spanish Pavilion, 2016



IBA Emscher Park
Westphalia, Germania | 1989-1999


Vulnerabilità



isola di calore

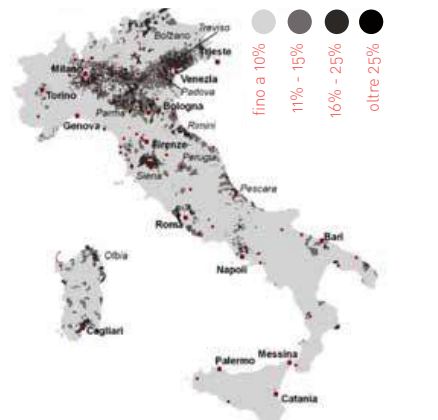


fenomeni microclimatici

An aerial photograph showing a vast, dense urban grid of streets and buildings, extending far into the distance under a hazy, overcast sky. The grid pattern is very regular and repetitive, suggesting a planned urban layout.

Dal 1970s:
28% crescita della popolazione
166% crescita del costruito

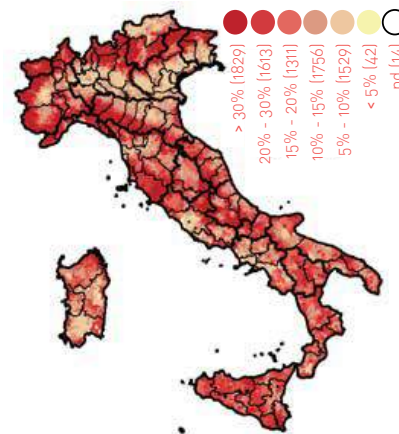
Tra 1999 e 2012: 300 mc/anno di nuove costruzioni



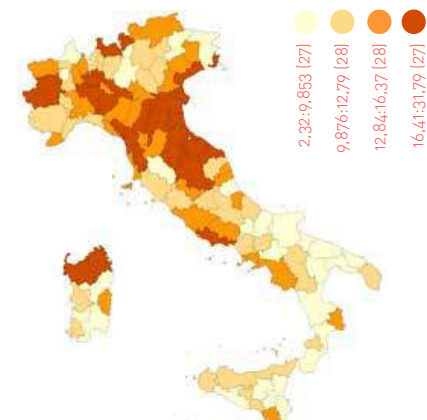
1. I territori dell'espansione edilizia residenziale



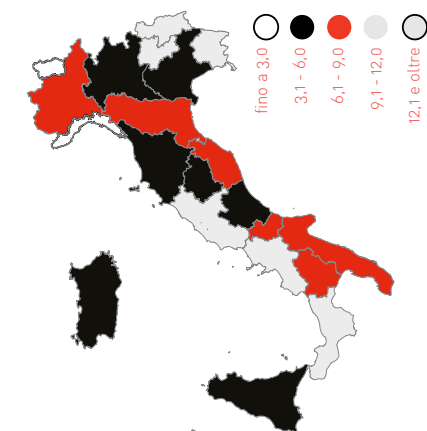
3. Consumo di suolo



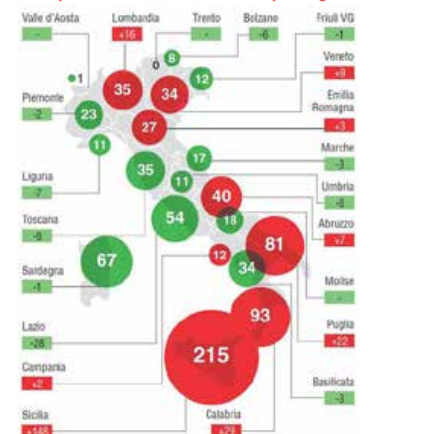
5. Case invendute ogni mille unità



2. Variazione del numero di edifici dal 2001 al 2011

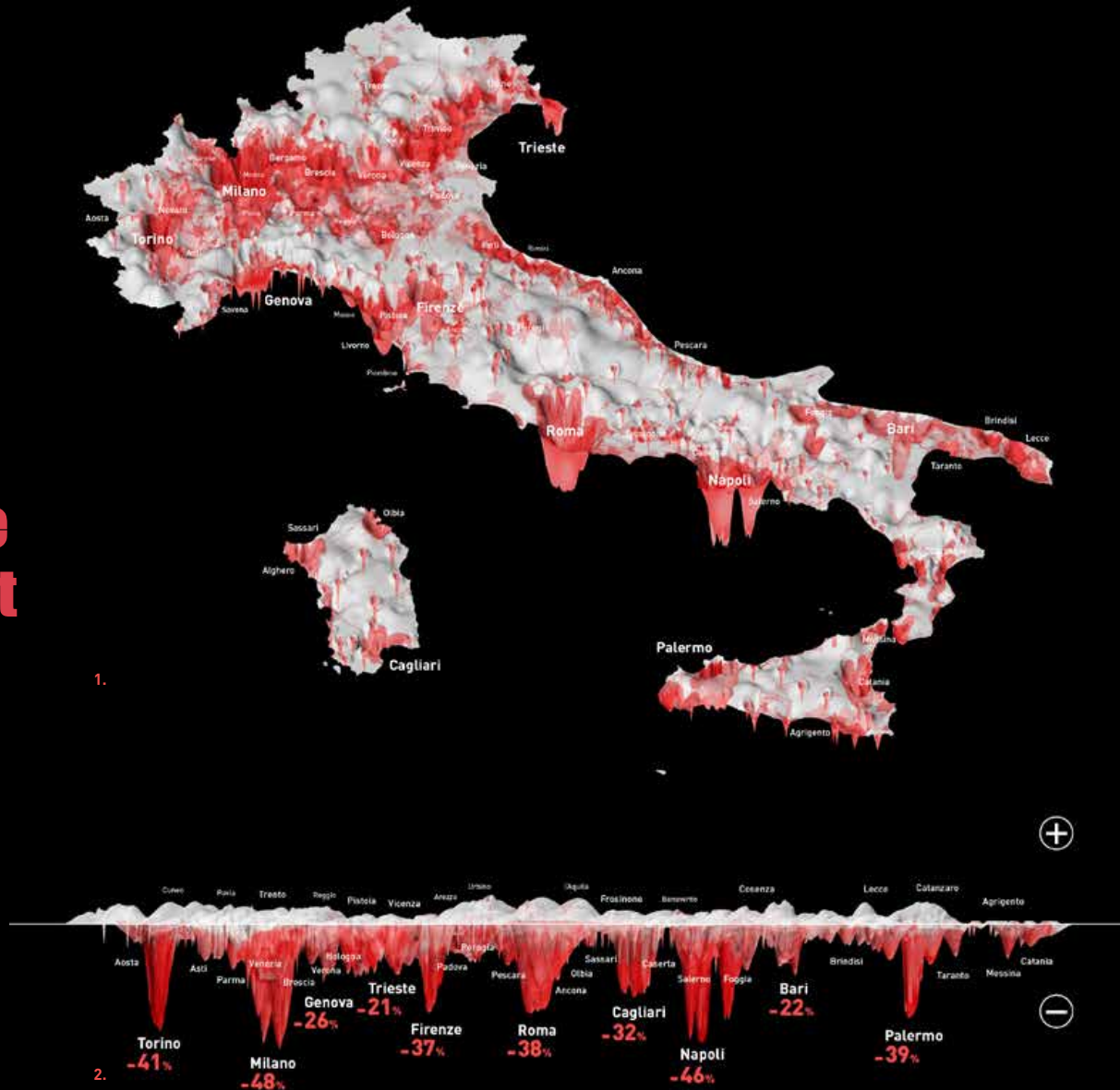


4. Superfici delle località abitate per regione nel 2011



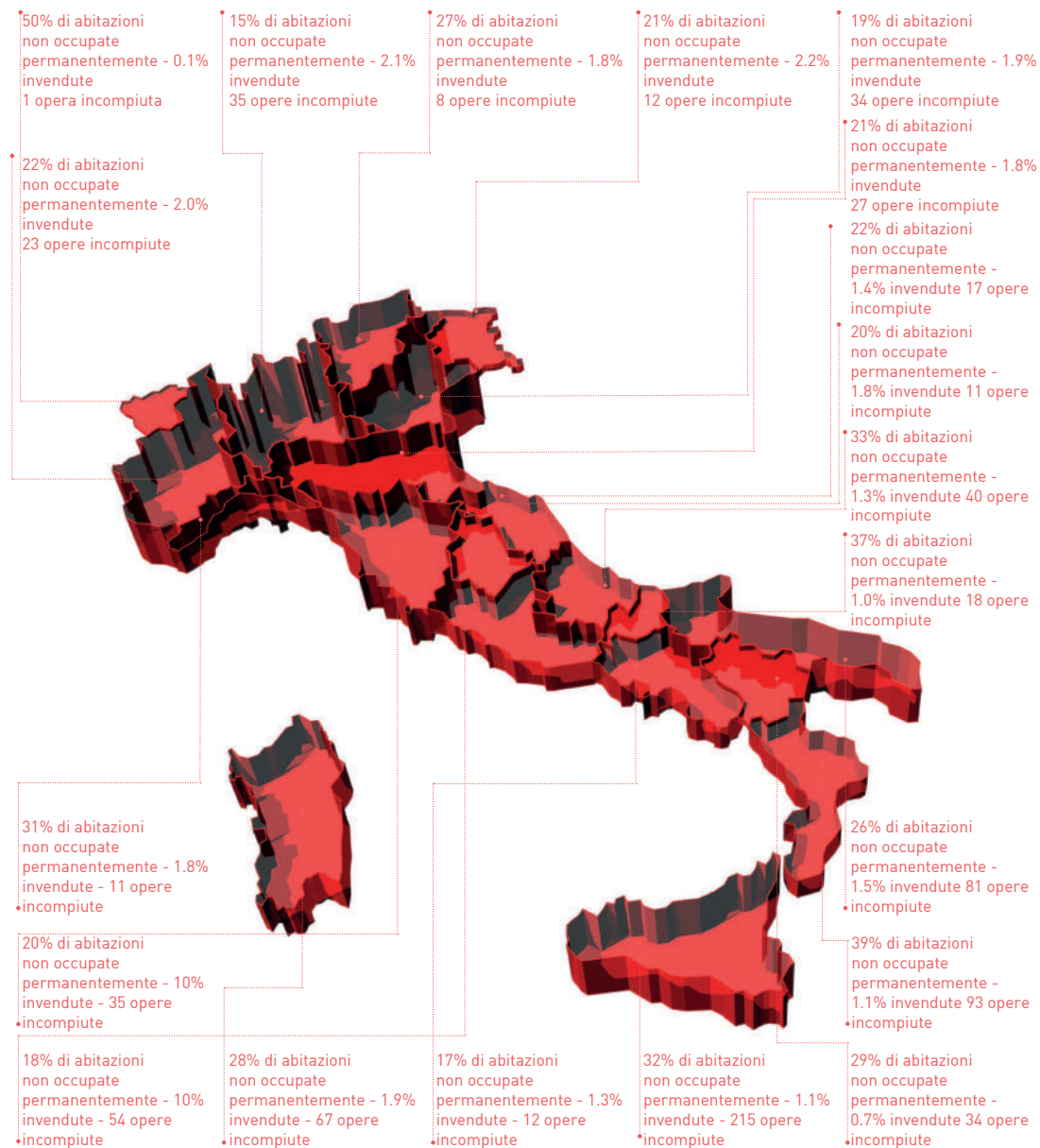
6. Opere incompiute

Re-cycle Footprint



Atlante 05. Re-Cycle Footprint, 2017

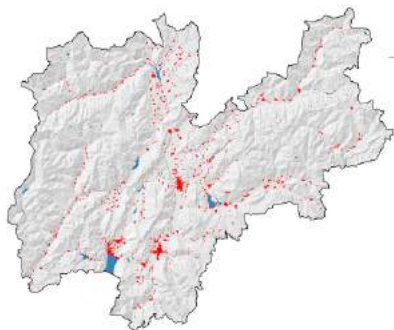
Fonte: elaborazione dei dati a partire dalla carta del Consumo di suolo 2012, interpolata con i Beni confiscati 2013, Immobili invenduti 2012, Crescita immobiliare 2001-2011.



L'Italia delle opportunità in *Atlante 05. Re-Cycle Footprint*

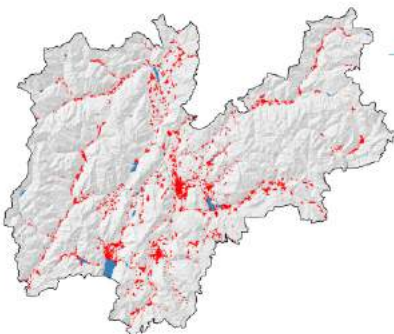
Fonti: Interpolazione dati abitazioni non occupate o occupate non da residenti: ISTAT 2014; censimento 2011; dati opere incompiute: elaborazione Codacons su dati dell'Anagrafe delle opere, 2014; dati invenduto: Scenari Immobiliari, elaborati da il Sole 24 ORE.

Trentino 1960-2004



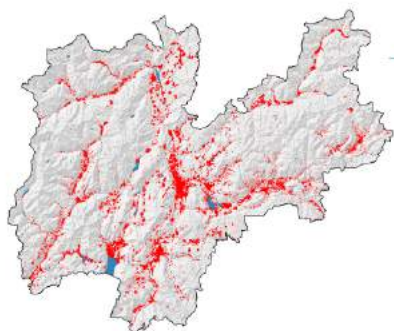
1960

Superficie edificata
5.481,7 ettari



1987

Superficie edificata
12.103,9 ettari
+6.622,2 ettari
(rispetto al 1960) + 120,8%

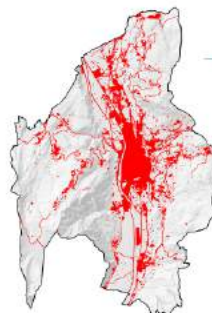


2004

Superficie edificata
15.942,8 ettari
+3.838,9 ettari
(rispetto al 1987) + 31,7%

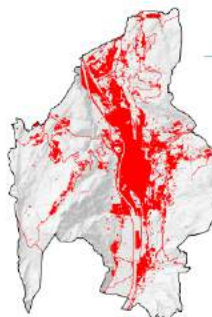
Dal 1960 al 2004 la superficie edificata è aumentata di quasi tre volte

Trento 1973-2011



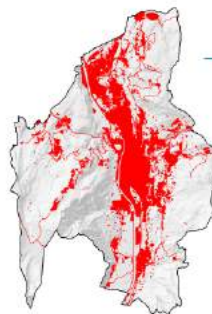
1973

Territorio urbanizzato
e fortemente antropizzato
1615,9 ettari



1994

Territorio urbanizzato
e fortemente antropizzato
2374,7 ettari
+758,8 ettari
(rispetto al 1973) + 47,0%

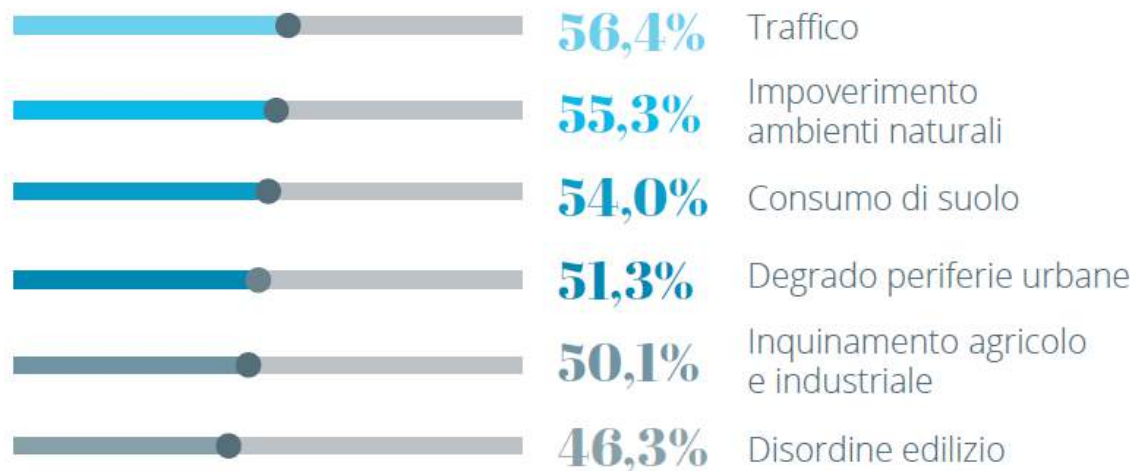


2011

Territorio urbanizzato
e fortemente antropizzato
2758,7 ettari
+384,0 ettari
(rispetto al 1994) + 16,2%

Dal 1973 al 2011 il territorio urbanizzato è aumentato del 70,7%

Per i Trentini la **qualità della vita** è limitata da:



I cittadini vogliono partecipare in prima persona alle trasformazioni del paesaggio e chiedono più formazione e informazione.

SI DEVE PUNTARE



A. In che modo la progettazione urbana può interagire con il paesaggio, perseguendo **obiettivi ecologici** che permettano la ri-funzionalizzazione del sito e la sua trasformazione in un motore sociale ed economico?

B. In che modo il declino demografico ed economico in corso può generare **visioni alternative e condivise** per l'uso di aree obsolete che non siano le proposte convenzionali di nuovi ampliamenti urbani o commerciali?

C. Come la specificità dei siti infrastrutturali obsoleti si traduce in potenzialità per un loro futuro uso/riuso/riciclo, ovvero attraverso **l'attivazione di un nuovo ciclo di vita**?



Marcellus Theater
Rome, ca. 17a.C. - 2016



RE-CYCLE. Strategies for Architecture, City and Planet
MAXXI, Rome, 2011-2012

RE-CYCLE

MAXXI
MUSEO NAZIONALE
DELLE ARTI DEL XX
SECOLO

01.12
2011
29.04
2012

STRATEGIE
PER
L'ARCHITETTURA
LA CITTÀ
E IL PIANETA

presidente fondazione MAXXI
Pio Baldi

direttore MAXXI
Margherita Guccione

mostra a cura di
Pippo Ciorra

team curatoriali
Sara Marini (architettura)
Mosè Ricci (urbanistica e paesaggio)
Paola Viganò (workshop e studi urbani)

consulenti
Reiner de Graaf
Jean Philippe Vassal

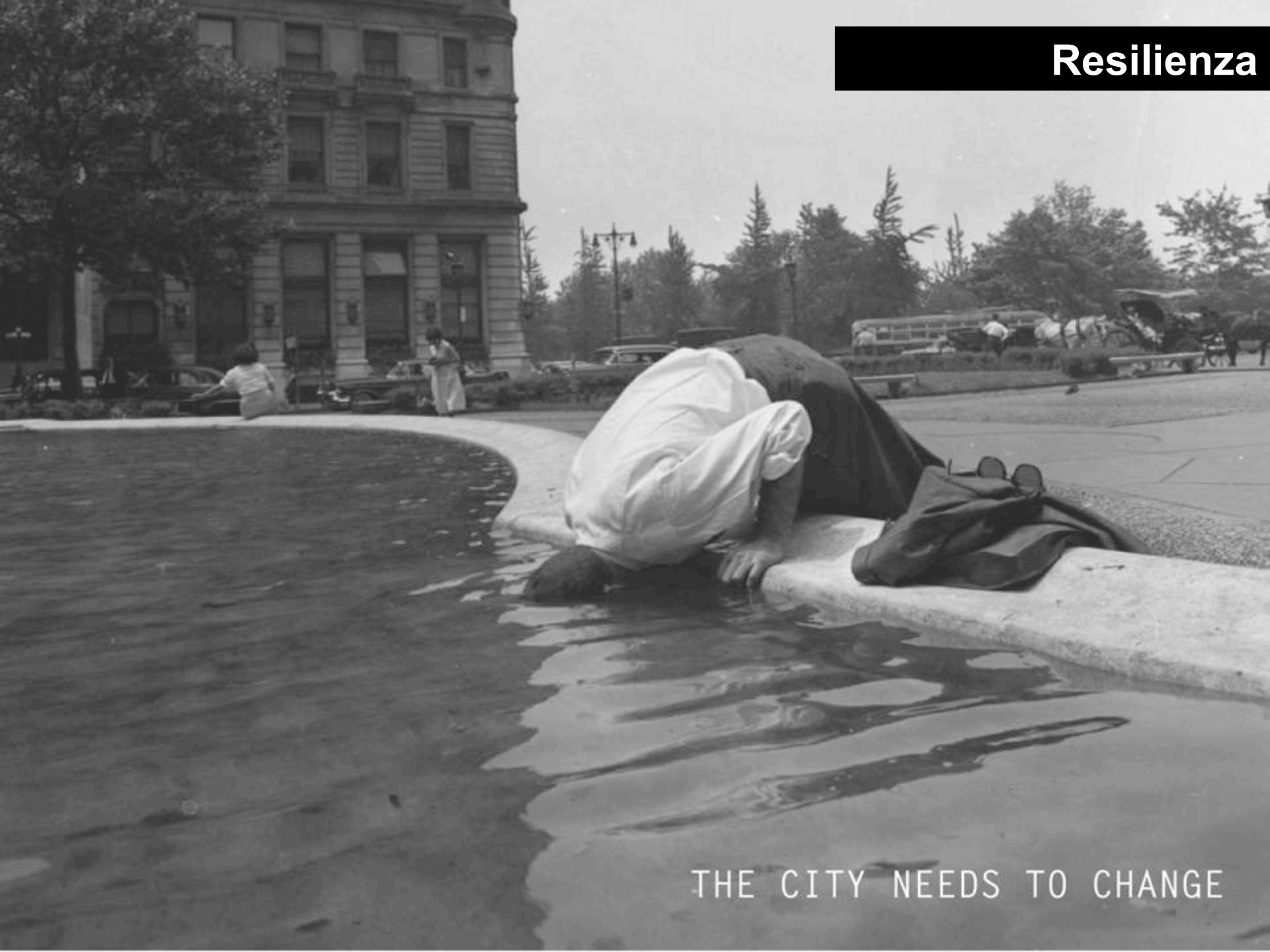
assistenza curatoriale e ricerca
M. Elena Motisi
Alexandra Kaspar
Alessio Rosati
con
Chiara Rizzi
Jeannette Sordi

RE-CYCLE
STRATEGIE PER L'ARCHITETTURA, LA CITTÀ E IL PIANETA

1 Dicembre 2011 - 29 Aprile 2012 / December 1st 2011 - April 29th 2012
Gallerie / Galleries 1 - 2 - Sala / Hall Carlo Scarpa

MAXXI - Museo nazionale delle arti del XXI secolo
Via Guido Reni 4/A - 00196 Roma
info e prenotazioni / info and bookings: www.fondazione-maxxi.it

Resilienza



THE CITY NEEDS TO CHANGE

Nuovi paesaggi



A place to live instead of a place to leave!
Bonames Airport, Frankfurt am Main, Germany | 2016

RE- CYCLE CLE ITALY

RE-CYCLE ITALY + Re-Cycle GOA Manifesto
MIUR-PRIN National Research, 2013-2016

RE-CYCLE è una sfida continua per l'innovazione.

Il riciclo non si limita al riutilizzo dei materiali, degli spazi, degli edifici o dei rottami urbani, ma accetta la sfida permanente del "rinnovo dei cicli vitali" dei complessi urbani, dei tessuti insediativi, delle reti infrastrutturali e dei paesaggi.

RE-CYCLE genera nuova bellezza e nuovo valore.

Alla città della rendita occorre sostituire la città della redditività sociale e creativa, in grado di agire con maggiore efficacia sul palinsesto delle risorse e sulla ciclicità delle energie, sulla qualità e la bellezza come valori.

Guidati da una visione lungimirante ma capace di recuperare sapienze e pratiche.

RE-CYCLE è un processo creativo e reversibile.

Il riciclo richiede un programma di azioni ritmate nel tempo che sappia produrre soluzioni immediate per il riuso degli spazi in abbandono e contemporaneamente attivare le condizioni per ridurre la produzione di nuovi ricicli o per evitare l'interruzione dei cicli, programmando e progettando la reversibilità degli usi.

RE-CYCLE è un progetto condiviso contro la crisi.

Nella economia circolare e condivisa le risorse dello scarto, del residuo e del dismesso concorrono in maniera più creativa e meno erosiva a ridefinire il modo con cui ci muoviamo, a chiudere i cicli energetici, ad alimentare la creatività, a produrre nuove ecologie e ad alimentare l'intelligenza urbana.

RE-CYCLE è un'azione politica che anticipa il futuro.

Il riciclo è militante, non si limita ad essere un approccio culturale, una sensibilità ecologica, un'azione sociale, ma richiede una forte etica della responsabilità orientata al mutamento e presuppone azioni concrete.

RE-CYCLE

GOA MANIFESTO

Per riciclare occorre:

INNOVARE il regime proprietario e delle competenze verso una dimensione collaborativa.

SNELLIRE le procedure autorizzative e di controllo delle trasformazioni.

CAMBIARE la destinazione d'uso, fatti salvi i vincoli monumentali e statico-strutturali.

MUTARE le configurazioni interne e frazionare gli edifici per rispondere alle esigenze insediative in continuo mutamento.

INTEGRARE le nuove esigenze abitative e produttive con le nuove opportunità energetiche.

RE-CYCLE è quindi un'azione normativa

Il riciclo non deve rimanere nell'ambito delle decisioni individuali o delle volontà istituzionali, ma deve avere la forza di un nuovo apparato regolamentare che indirizzi l'azione pubblica, che agevoli i comportamenti privati, che consolidi le pratiche informali e che caratterizzi le nuove strumentazioni operative.

NEXT_STEP

Foto Bruno Zanoni



next_step

workshop

PAESAGGI TEMPORANEI: discipline a confronto



Biennale Session
Venezia, 25 Novembre 2016

I TEMI

vuoti urbani, aree marginali della città

- **NUOVI SPAZI COLLETTIVI DELL' EX CARCERE DI TRENTO**
- **LE NUOVE FRONTIERE NEI CENTRI DI ACCOGLIENZA: IL CASO DELLE EX CASERME**
- **IL VUOTO URBANO DELL' EX ITALCEMENTI**
- **IL MARGINE RIGENERATO DELLA EX SLOI**
- **I TEMPI DELLA CITTÀ: CONNESSIONI, MOBILITÀ E MIXITÀ NELLE PERIFERIE URBANE.**

"EX" AREE

Trento

Recupero ambientale e urbanistico delle aree industriali dismesse come: Ex-SLOI, Ex-Italcementi, Ex-Carceri ed Ex-Caserme.

Nei primi due casi si tratta di ambiti contaminati, che necessitano di una prima fase di bonifica la cui durata risulta al momento incerta. In particolare, il luogo preso in esame è l'area Ex Italcementi, qui di fianco proposta a confronto con le altre, situata nella Circoscrizione n.12 Centro Storico-Piedicastello.



Ex - Italcementi

Ex - Carceri

Ex - Caserma

Ex - SLOI

Percezione

Tutti gli elementi indagati hanno spostato l'interesse verso una problematica di natura differente: la percezione.

Le relazioni che gli elementi instaurano reciprocamente, mutano il livello di percezione del visitatore, che si lega dalla dimensione naturale definita dalla distanza spaziale e si lega, piuttosto, a quella dell'accessibilità, del rumore, della visibilità e del tempo.



QUINTO PIANO - Carina Alpina



QUARTO PIANO - San Pietro



TERZO PIANO - Poggioleone (CN) - Torino



SECONDO PIANO - Carina, Carina Alpina (CN) - Torino
Sotto il muretto la passerella, l'attacco che lo sostiene



PRIMO PIANO - Carina - Carina Alpina (CN) - Torino
Sotto il muretto la passerella, l'attacco che lo sostiene



MICRO-CITY

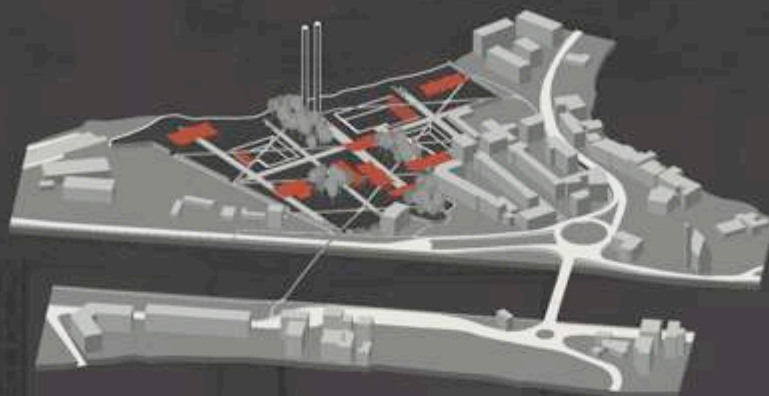
La città come circuito integrato

La città è come un enorme circuito in cui ogni componente può avere una singola funzione o accoglierne molteplici. Ma tali componenti restano soltanto pezzi senza vita e scopo se non collegati fra di loro e messi a sistema. Tali connessioni nella società contemporanea non possono e non devono più essere meramente fisiche, soltanto così le barriere, come può esserlo un fiume, non rappresenteranno più ostacoli da valicare.



Aggregazione Fase 3

Questa fase percorre tutto il progetto; il processo di teraformazione nell'area Ex-Italcementi intende fare in modo che la comunità di Piedicastello, associazioni e cittadini volontari insieme al comune di Trento lavorino insieme per programmare giorno per giorno quale trasformazione potrà avvenire sull'area, gli eventi che ospiterà, la storia che accadrà. Il progetto viene quindi visto, da questa fase in poi, come un processo di formazione continua che porterà ad avere un inimitato numero di configurazioni spaziali che si adegueranno al mutare della società, delle esigenze e delle volontà sia del pubblico che del privato. Una rosa di possibilità che trova le sue radici nella volontà progettuale di riportare il cittadino stesso a vivere ancora i luoghi, e a renderlo consapevole delle proprie potenzialità nell'influenzare il paesaggio.



1 Gennaio 2018

1 Giugno 2018

1 Giugno 2019

Sociale



Spazio pubblico



Spazio pubblico



Spazio pubblico



Spazio pubblico



Spazio pubblico



Spazio pubblico

Naturale



Spazio verde



Spazio verde



Spazio verde



Spazio verde

Spaziale



Spazio urbano



Spazio urbano



Spazio urbano



Spazio urbano



Spazio urbano



Spazio urbano

Tecnologica



Spazio digitale



Spazio digitale



Spazio digitale



Spazio digitale



Final Review
Trento, 2016

LOS_DAMA!



LOS_DAMA!

Landscape and Open Space Development in Alpine Metropolitan Areas



TRENTO

between city and mountains

Cultural and environmental development of periurban green



LOS_DAMA!

Landscape and Open Space Development in Alpine Metropolitan Areas





Seconda CALL:

4 FOUNDING PRIORITIES

che si fondano sui pilastri di EUSALP (EU Strategy for the Alpine Region):



1. Innovative Alpine Space
Spazio Alpino Innovativo



2. Low Carbon Alpine Space
Spazio Alpino a Basse Emissioni



3. **Liveable Alpine Space**
Spazio Alpino Vivibile



OBIETTIVO SPECIFICO 6c.1

Valorizzare in modo sostenibile il patrimonio culturale e naturale dello Spazio Alpino

OBIETTIVO SPECIFICO 6d.1

Rafforzare la protezione, la conservazione e la connettività ecologica degli ecosistemi dello Spazio Alpino



4. Well Governed Alpine Space
Spazio Alpino Ben Governato



LOS_DAMA!

Landscape and Open Space Development in Alpine Metropolitan Areas

Trento Action Plan:
Observers





LOS_DAMA!

Landscape and Open Space Development in Alpine Metropolitan Areas

Trento Action Plan:
Stakeholders





LOS_DAMA!

Landscape and Open Space Development in Alpine Metropolitan Areas



Changement in attitude and perception of our periurban land



LOS_DAMA!

Landscape and Open Space Development in Alpine Metropolitan Areas

Trento Action Plan:
Aims



New narrative for a **new perception** of “*middle land*” between city and mountains: periurban areas



Connection between green and blue infrastructure



Public involvement with shared actions within periurban green as a commons.



Communicate measured **Ecosystem services** (by EnRoute prog.)



Provide **guidelines** on periurban green to new Urban Plan (2019)

reducing soil consumption | creating a new awareness of alpine spaces | recovering abandoned areas
renewing public management



LOS_DAMA!

Landscape and Open Space Development in Alpine Metropolitan Areas

Trento Action Plan:
Actions and shared projects

1. HIKING as an (in)formative experience



2. DESIGN PUBLIC GREEN AREAS as a participatory landscape design



3. NEW (PERI)URBAN GARDEN as a common good practice



4. "FIORI, VIE, PALAZZI" FESTIVAL as periurban green promotion



DELIVERABLES

OPEN_SKY



Aeroporto di Trento
Area di circa 30 ha., Pista di ca. 1km



500

abandoned airports in EU

1,000

abandoned airports in NA

Aeroporti Dismessi

Fonte: *Airfield Manual: A Field Guide to the Transformation of Abandoned Airports*

Charles Waldheim, Sara Favargiotti

Harvard Graduate School of Design, Cambridge (anticipated 2017)

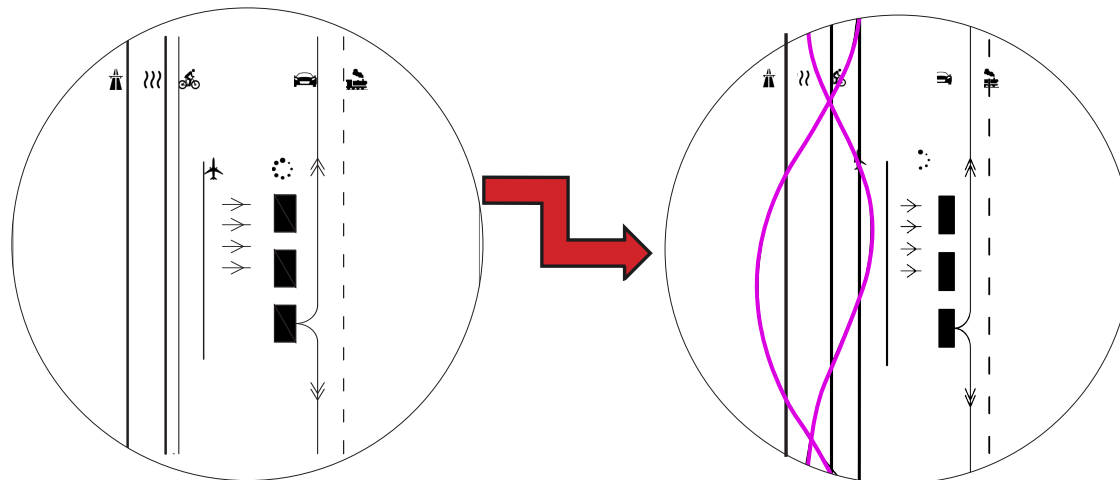
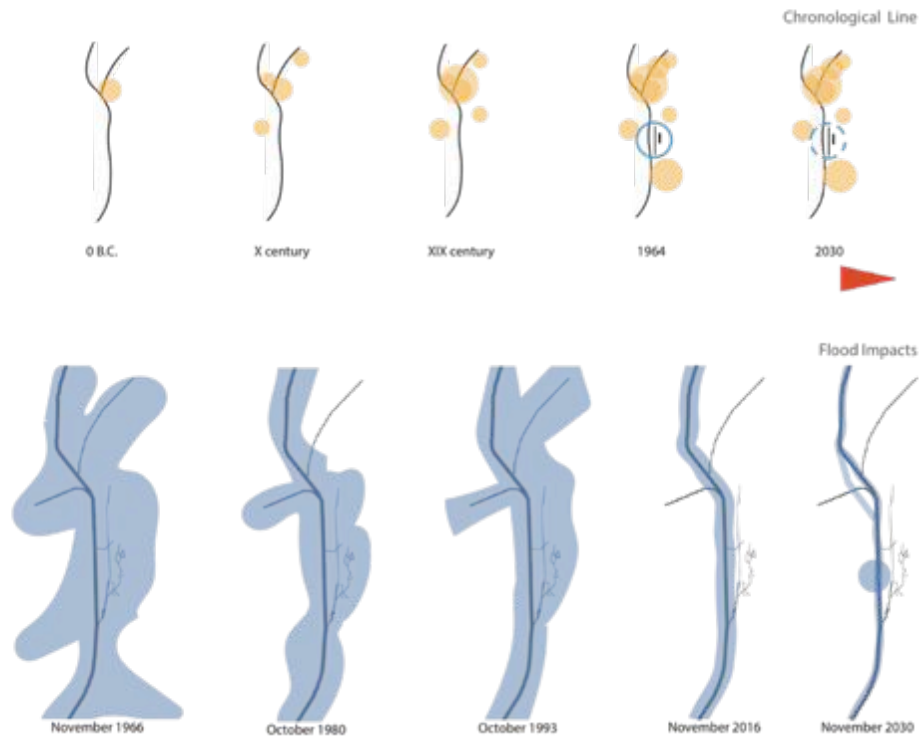


Aeroporto di Trento
Visita e sopralluogo in novembre 2016



International Workshop OPEN SKY
Trento, Novembre 15-19, 2016

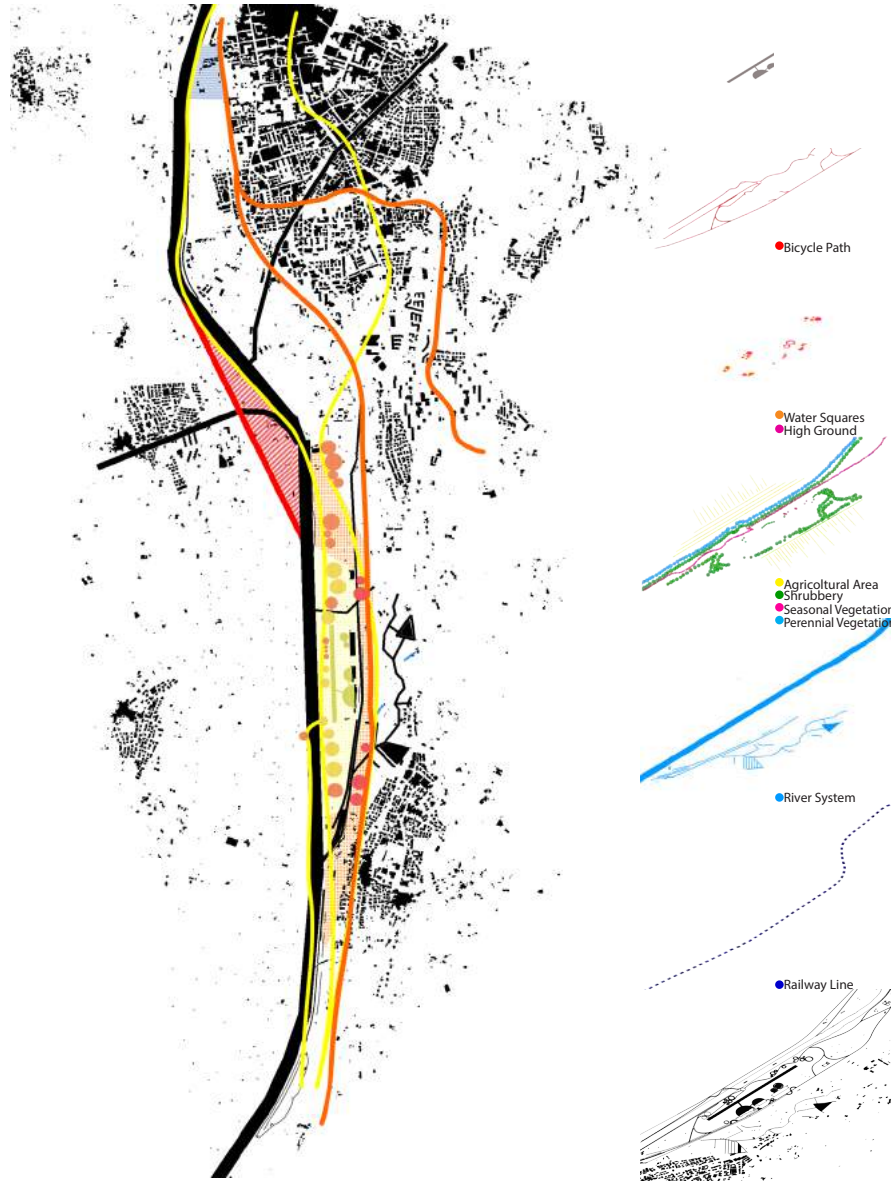
DUEMILATRENTO



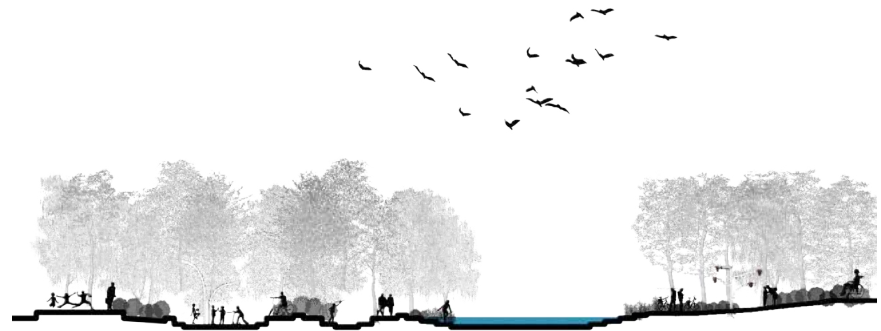
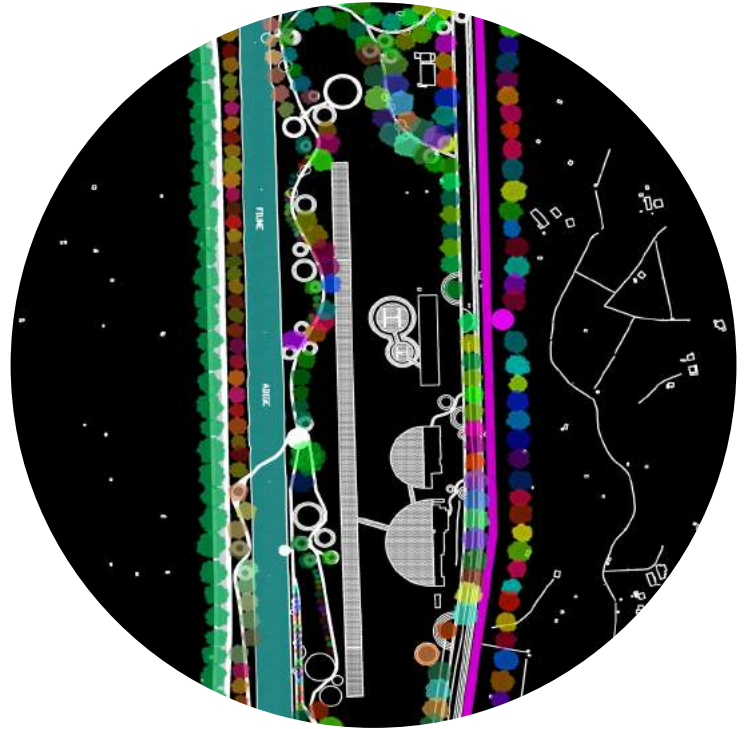
- FERROVIA - FS - VE/B2
- SS10
- BUFFER_ZONE, HANGAR
- PISTA D'ATTERRAGGIO
- PISTA CICLABILE
- Fiume ADIGE
- AUTOSTRADA A22



0 200m
Final Masterplan, 2030

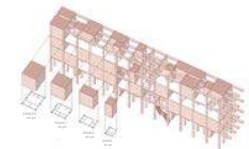
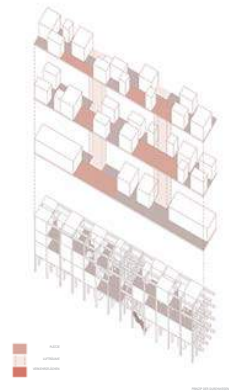
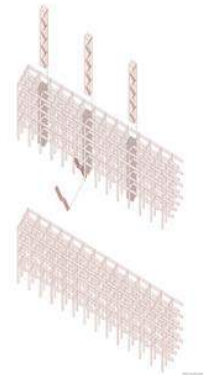
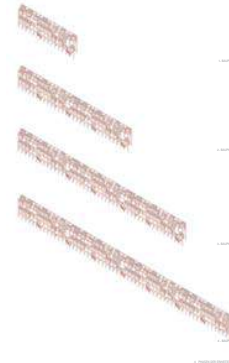
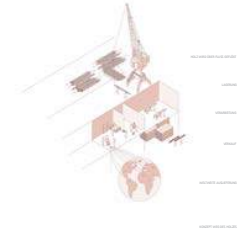
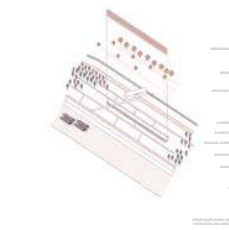


-  filtration
-  recycle
-  biodiversity
-  quality
-  aesthetic value
-  detention
-  flood's control
-  run off control
-  infiltration
-  context adaptability



Phase 2 section AA'

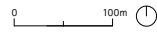
1000M HOLZ



Lageplan



Masterplan



Schnitt

Zoom

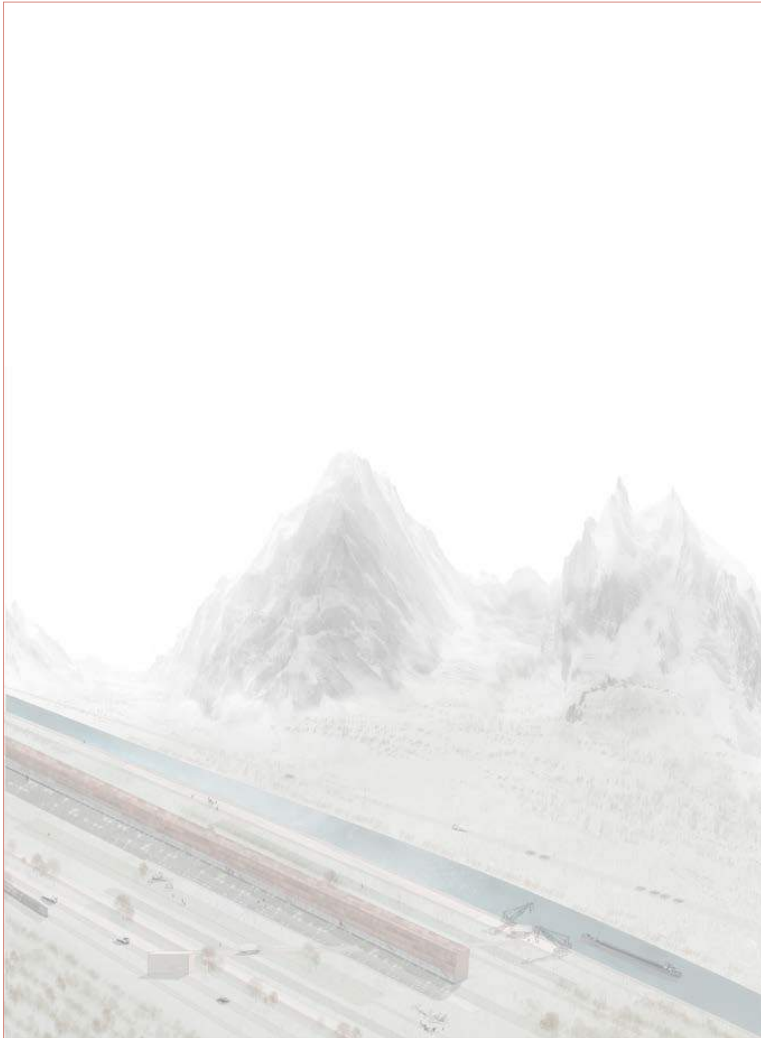


Zoom Edgeschoss



Ansicht





Vogelperspektive

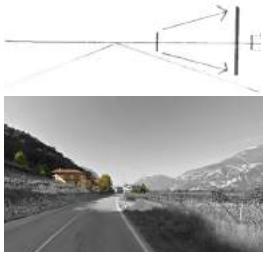


Außenraumperspektive

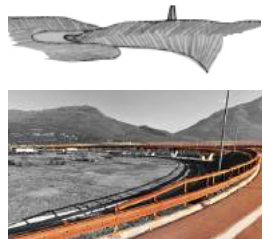


Innenraumperspektive Werkstatt

Trenteco



Characteristic elements among the lawn

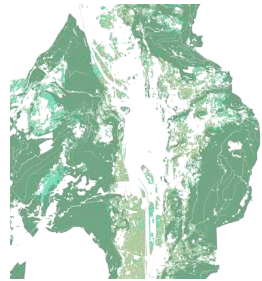


Twist of the road



Valley geometry system

Landscape views



Vegetation distribution map



Land use map



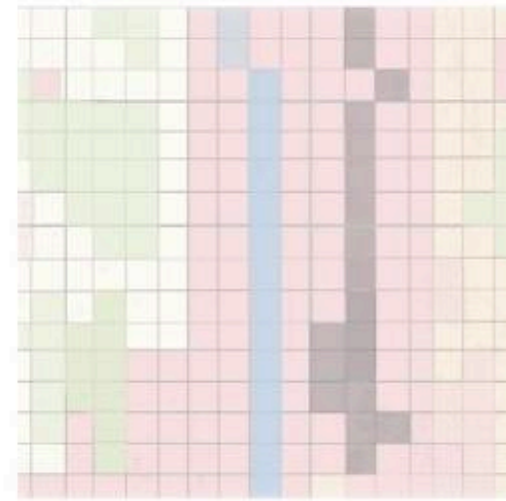
Air pollution map

Maps

Context



Concept



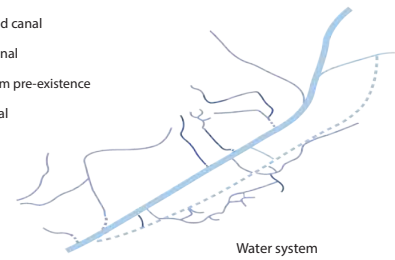
Reality state



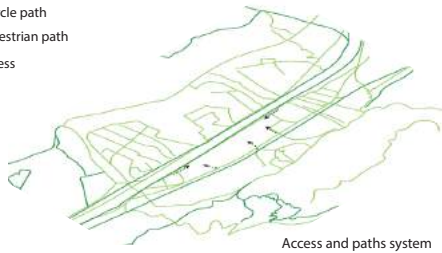
Project state

Trenteco axonometric layers

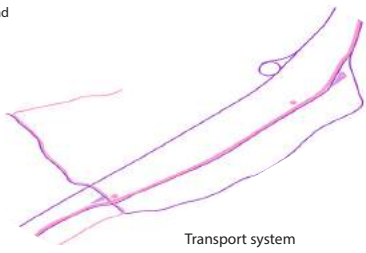
- Underground canal
- Proposed canal
- Emerged from pre-existence
- Existing canal



- Bicycle path
- Pedestrian path
- Access



- Automobile road
- Public bus line
- Parking hub
- Bus stop



- Wind energy
- Solar energy
- Filtrating system (grass dune)



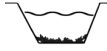
Dune



Agricultural yard



Wind turbin



Solar panel

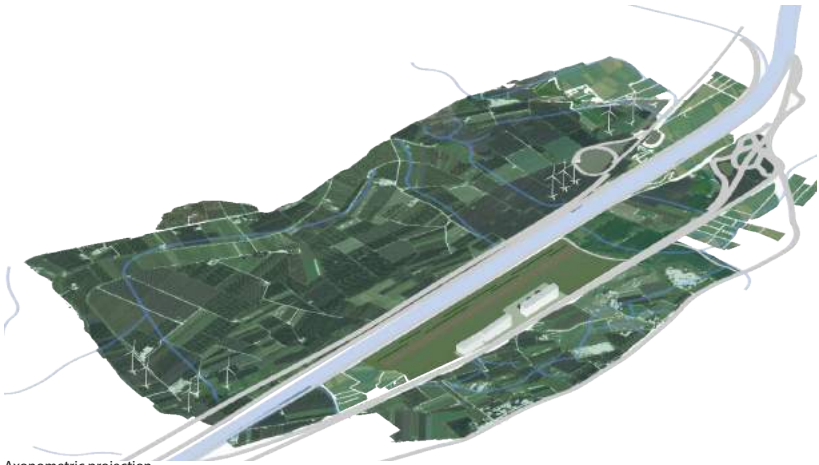


Water canal



Helicopter service

Tools



Axonometric projection

76



Energy landscape



Cultural Park

IN_VENTO

RIVALORA

18 giugno - GARDA WIND GARDA



Organizzatori



Riva del Garda®
Fierecongressi



UNIVERSITÀ DEGLI STUDI DI TRENTO
Dipartimento di Ingegneria Civile,
Ambiente & Meccanica

in-vento

INNOVATION IN MICRO WIND ENERGY GENERATION
MEETINGS | CONTEST | EXHIBITION

15 | 18 GIUGNO 2017 A RIVA DEL GARDA (TN)



MEETINGS AREA

Conferenze e corsi coinvolgendo i massimi esperti italiani e internazionali



CONTEST AREA

Valorizzazione dell'innovazione e dell'integrazione architettonica



EXHIBITION AREA

Prodotti, esperti e università, relazioni e cultura sull'uso del vento a fini energetici

Media Partner

QUALENERGIA.it


ASSIEME
ASSOCIAZIONE ITALIANA ENERGIA MINI EOLICI



MEETINGS AREA

Conferenze e corsi dedicati coinvolgendo i massimi esperti italiani e internazionali per richiamare esperti e utilizzatori del settore

● **FORMAZIONE PROFESSIONALE | 15 GIUGNO**

Corsi con riconoscimento di crediti formativi professionali per Ingegneri e Architetti

● **CONVEGNO | 15-16 GIUGNO**

Opportunità e potenzialità del micro-eolico
+ Forum di discussione tra le più rinomate Università internazionali

● **ROUND TABLE | 16 GIUGNO**

Le esperienze del micro-eolico



MEETINGS AREA

Conferenze e corsi dedicati coinvolgendo i massimi esperti italiani e internazionali per richiamare esperti e utilizzatori del settore

FORMAZIONE PROFESSIONALE | 15 GIUGNO

Corsi con riconoscimento di crediti formativi professionali per Ingegneri e Architetti



Sviluppo, progettazione e realizzazione di un impianto micro-eolico

Il corso si propone di approfondire le tematiche attinenti alla progettazione di impianti micro-eolici per la generazione di energia elettrica, con l'obiettivo di fornire ai partecipanti gli elementi per affrontare la valutazione della ventosità, la scelta della turbina e il dimensionamento dell'impianto, il collegamento elettrico e i regolamenti per l'installazione.

Sala dell'Ora | 9:00 – 13:00

La tutela della proprietà intellettuale

È un corso indirizzato alle piccole/medie industrie e agli ingegneri, architetti e professionisti interessati a conoscere la normativa di riferimento e il sistema di tutela giuridica delle opere dell'ingegno umano appartenenti al mondo della scienza e della tecnica.

Sala dell'Ora | 14:00 – 18:00



MEETINGS AREA

Conferenze e corsi dedicati coinvolgendo i massimi esperti italiani e internazionali per richiamare esperti e utilizzatori del settore

FORMAZIONE PROFESSIONALE | 15 GIUGNO
Corsi con riconoscimento di crediti formativi professionali per Ingegneri e Architetti

CONVEGNO | 15-16 GIUGNO
Opportunità e potenzialità del micro-eolico
+ Forum di discussione tra le più rinomate Università internazionali | www.turbwindcolloquium.org

In collaborazione con:



Il micro-eolico in Italia e in Europa

parlerà delle opportunità e delle potenzialità del micro-eolico in Italia e in Europa, delle prospettive in italiana e all'estero, delle normative e delle certificazioni di riferimento, dell'integrazione nella Rete elettrica e dei sistemi di accumulo (entrata libera, in italiano).

L'associazione ASSIEME presenterà in anteprima la sua analisi sui dati relativi alle installazioni micro-eoliche in Italia.

Discussione scientifica su due sessioni parallele:

Le turbine eoliche e la risorsa eolica negli ambienti urbani

Invited speaker : Gerard van Bussel

[titolare della cattedra in Wind Energy alla prestigiosa Delft University of Technology, NL]

Gli elementi urbani e del paesaggio per lo sfruttamento della risorsa eolica

Invited speaker : Josè Alfredo Ramirez

[co-director del Master Landscape Urbanism Design presso la prestigiosa Architectural Association School of Architectur, UK]

Sala del Peler e Sala del Balin | 15/06 | 13:00 – 18: 00
16/06 | 9:00 – 17: 00

Adesioni attese dall'EU (Austria, Belgio, Danimarca, Germania, Francia, Irlanda, Italia, Malta, Olanda, Polonia, Spagna, UK) Brasile, Canada, Stati Uniti, Giappone e Australia.



MEETINGS AREA

Conferenze e corsi dedicati coinvolgendo i massimi esperti italiani e internazionali per richiamare esperti e utilizzatori del settore

FORMAZIONE PROFESSIONALE | 15 GIUGNO

Corsi con riconoscimento di crediti formativi professionali per Ingegneri e Architetti

CONVEGNO | 15-16 GIUGNO

Opportunità e potenzialità del micro-eolico
+ Forum di discussione tra le più rinomate Università internazionali

ROUND TABLE | 16 GIUGNO

Le esperienze del micro-eolico

Il micro-eolico in Italia e in Europa

parlerà delle opportunità e delle potenzialità del micro-eolico in Italia e in Europa, delle prospettive in italiana e all'estero, delle normative e delle certificazioni di riferimento, dell'integrazione nella Rete elettrica e dei sistemi di accumulo (entrata libera, in italiano).

Esperienze di successo (e non solo) del micro-eolico

nella quale esperti ed espositori potranno raccontare delle esperienze di successo e di insuccesso dei micro-eolico, con particolare attenzione alle *best practices* nei diversi contesti applicativi e agli sviluppi futuri attesi dal mercato (entrata libera, in italiano).

Il Fachhochschule Technikum Wien presenterà la sua esperienza diretta con 14 micro-turbine eoliche installate presso il proprio campo eolico sperimentale.

Sala del Peler | 16/06 | 10:00 – 12:00



CONTEST AREA

saranno presentati due concorsi di idee internazionali dedicati alla valorizzazione dell'innovazione e dell'integrazione architettonica | www.inventoawards.com

IN-VENTO | DESIGN & INNOVATION AWARD

con il supporto di Sisvel e Metroconsult (leader mondiali nell'innovazione e nella gestione della proprietà intellettuale delle opere dell'ingegno e della creatività) è aperto il concorso d'idee internazionale per selezionare idee capaci di **coniugare il design, l'innovazione tecnologica e l'ingegneria** per il **miglior prodotto micro-eolico** in grado di produrre energia elettrica .



SISVEL



Metroconsult

DEFENDING CREATIVITY WITH TAILORED PROTECTION

30 YEARS
1987-2017

Oltre 400 inviti spediti.

Scadenza del concorso: 8 maggio.

Adesioni ricevute: 7





CONTEST AREA

saranno presentati due concorsi di idee internazionali dedicati alla valorizzazione dell'innovazione e dell'integrazione architettonica | www.inventoawards.com

IN-VENTO | DESIGN & INNOVATION AWARD

con il supporto di Sisvel e Metroconsult (leader mondiali nell'innovazione e nella gestione della proprietà intellettuale delle opere dell'ingegno e della creatività) è aperto il concorso d'idee internazionale per selezionare idee capaci di coniugare il design, l'innovazione tecnologica e l'ingegneria per il miglior prodotto micro-eolico in grado di produrre energia elettrica.



SISVEL



Metroconsult

DEFENDING CREATIVITY WITH TAILORED PROTECTION



Oltre 400 inviti spediti.

Scadenza del concorso: 8 maggio.

Adesioni ricevute: 7



IN-VENTO | WIND TURBINE INTEGRATION PROJECT AWARD

con il supporto del Comune di Riva del Garda e AGS è aperto il concorso per promuovere il miglior progetto di impianto micro-eolico dedicato all'illuminazione di viali del lungolago rivano.

Durante IN-VENTO i progetti finalisti saranno presentati al pubblico, il quale assieme alla giuria potrà partecipare alla designazione dei vincitori e all'assegnazione dei premi.

Oltre 400 inviti spediti.

Scadenza del concorso: 15 maggio.

Adesioni ricevute: 14



Comune di
Riva del Garda



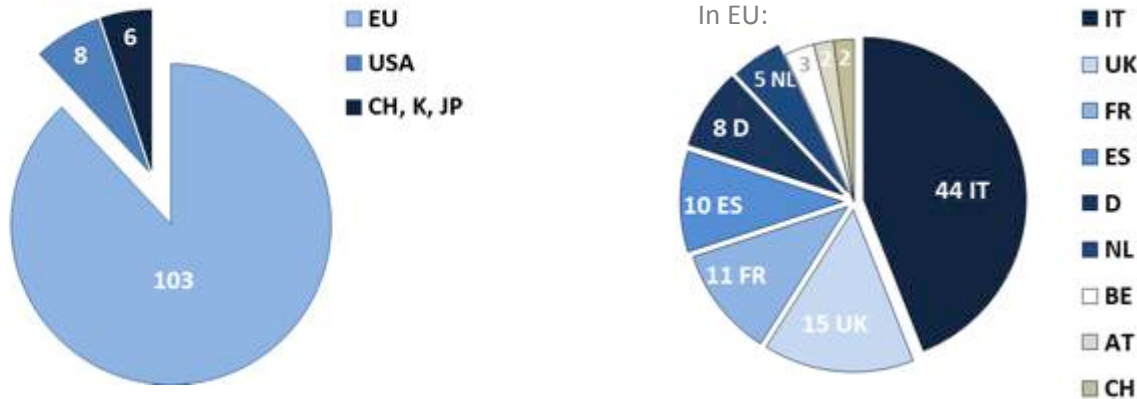


EXHIBITION AREA

Prodotti, esperti e università, relazioni e cultura sull'uso del vento a fini energetici

WIND PRODUCTS

Si tratta di uno spazio espositivo nel quale sarà possibile incontrare le aziende produttrici di micro-aerogeneratori più rappresentative del mercato nazionale e internazionale, vedere e acquistare i loro prodotti principalmente dedicati all'impiego per edifici residenziali, imbarcazioni e camper.



117 aziende ed enti invitati e contattati telefonicamente.

Adesioni: 8 aziende italiane e il Politecnico di Milano >> seconda recall prevista dopo Pasqua (con oltre 50 aziende)



Briaero



Enessere



Eolicante



Etneo (Hi-VAWT e Anakata DHAWT)



MIT (EliWind)



Tozzi Green



INVENTO AWARD 2017

OPEN CALL

WIND TURBINE INTEGRATION PROJECT

June 15-18, Riva del Garda, TN, Italy

DESIGN AND INTEGRATE WIND TURBINES IN THE BUILT CONTEXT

WIND TURBINE INTEGRATION PROJECT

Organized by Trento University.
Sponsored by Comune di Riva del Garda (municipality), Riva Fierecongressi.
Technical support by AGG Alto Garda Servizi SpA.

We are searching for landscape, architectural, design and engineering practices able to make energy and light generation more sustainable.
The goal of this competition is to promote experimental approaches in the use of the wind resource to generate energy for light systems on Riva del Garda lakeshore.

PROJECT AREA

Porto San Nicolo', Riva del Garda (ITALY) [45.575257 N, 10.557191 E].
All the materials regarding the area are available for download on the website.
Following categories of projects will be considered:

- // Integrating the wind generation system with the existing light elements.
- // New system integrating wind turbine and new lighting element.
- // Single wind turbine together with a site specific landscaping project.

REGISTRATION AND FEES

The form is available on the website: <https://www.inventoawards.com/>
// Fee for professionals: 70 Euros, for each team or single participant
// Fee for students: free (0 Euros) for each team or single participant

PARTICIPANTS

- // Professionals, as single or in a team.
- // Students, as single or in a team, (Bachelor, Master, PhD).

JURY

- // Scientific jury of academics and established professionals.
- // Popular jury of visitors of INVENTO exhibition.

REQUIRED MATERIALS

- For professionals:
- // Manifesto board (A1 portrait format, 594x841mm)
 - // Technical relation (A4 format, maximum 5 pages)
 - // Brief economical relation (A4 format, maximum 5 pages)
- For students:
- // Manifesto board (A1 portrait format, 594x841mm)

PRIZES

- For professionals:
- // 3,000 Euros (1st prize)
 - // 1,500 Euros (2nd prize)
 - // 1,000 Euros (3rd prize)
- For students:
- // 500 Euros (1st prize)
- All selected projects will be exhibited from 15th to 18th June 2017 in the Expo Riva pavilion.
Award ceremony will be held in Riva del Garda on 17th June 2017.

DEADLINES

- // Subscription and fee payment: 11.59 pm (GMT +1) of 1st May 2017.
 - // Submission of projects: 11.59 pm (GMT +1) of 15th May 2017.
 - // Proclamation of results: 11.59 am (GMT +1) of 12th June 2017.
- Results will be published on www.inventoawards.com website.

Scadenza Iscrizioni: 1 maggio

Scadenza Call: 15 maggio